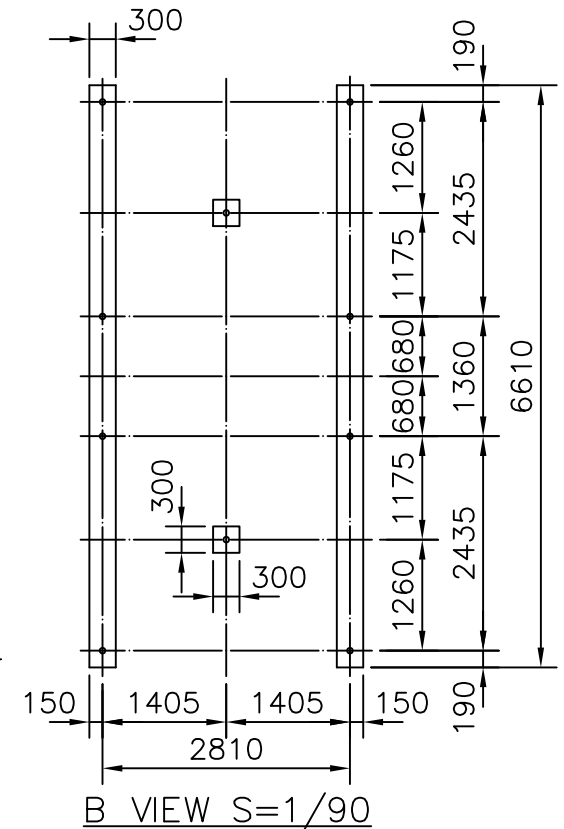
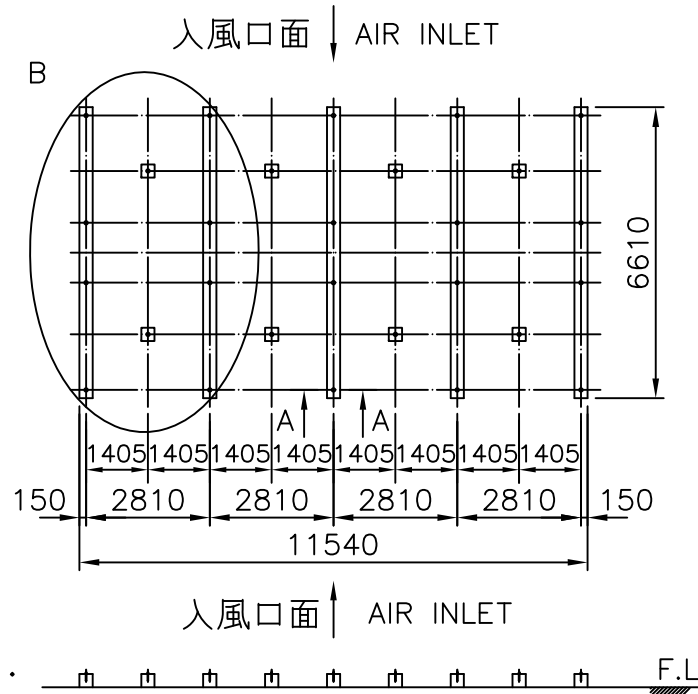
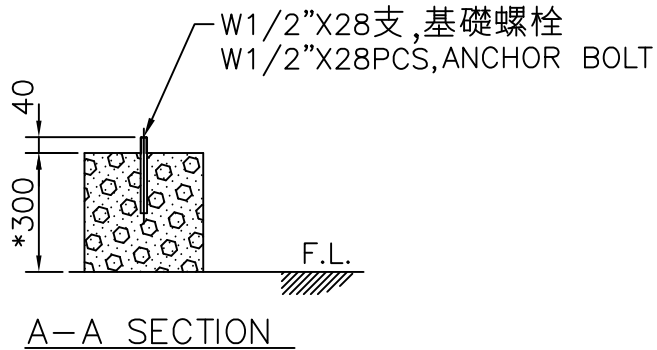


項	名	稱	件	號	重	量	材	質	尺	寸	件	數



註:

1. 本基礎台及尺寸,僅供客戶固定基礎螺栓施作參考.
2. 基礎台高度之平面,水平公差為 $\pm 2\text{mm}$
3. 基礎台高度不包含保溫層及防水層.
4. 若需安裝避震器及防震鐵架,基礎施作注意事項,請洽本公司業務人員.
5. (*)設計基礎台高度,可依主管管徑調整高度.

REMARK:

1. THIS FOUNDATION DRAWING IS FOR REFERENCE TO POSITION THE ANCHOR BOLTS WITHOUT ISOLATORS (SPRING MOUNTS).
2. THE LEVEL TOLERANCE OF FOUNDATION IS $\pm 2\text{mm}$.
3. THE HEIGHT OF FOUNDATION EXCLUDES THERMAL ISOLATOR AND WATER PROOF.
4. THIS DRAWING IS FOR NON-ISOLATOR TYPE FOUNDATION, FOR ISOLATOR TYPE FOUNDATION, PLEASE CONTACT YOUR LOCAL SALES ENGINEER FOR DETAILS.
5. (*) THE DESIGN OF FOUNDATION HEIGHT CAN BE ADJUSTED ACCORDING TO THE DIAMETER OF MAINPIPE.

變更號碼		日 期	變 更	校 對	核 准	記 事 NOTE		
圖 名 TITLE		LPC-675-7W-C2						
		基礎圖 FOUNDATION						
核 定						MM	1 / 180	107-01-11
校 對			製 圖	陳彥鈞		圖 號 DWG NO.		
良機實業股份有限公司 LIANG CHI INDUSTRY CO., LTD.						102-04 B-SAS800C2.DWG 31-114-0247		